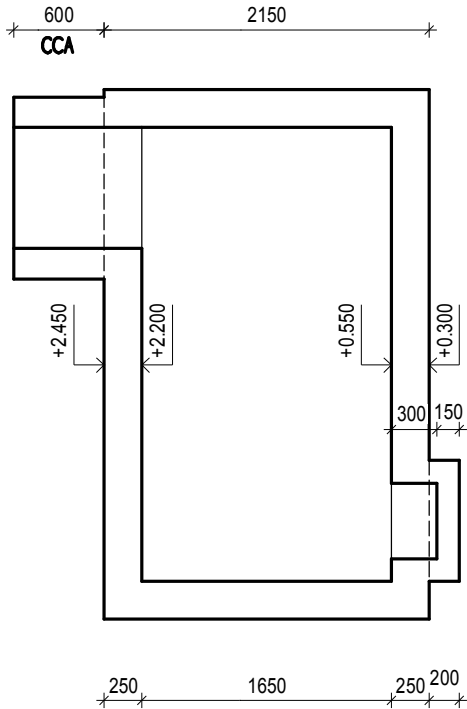


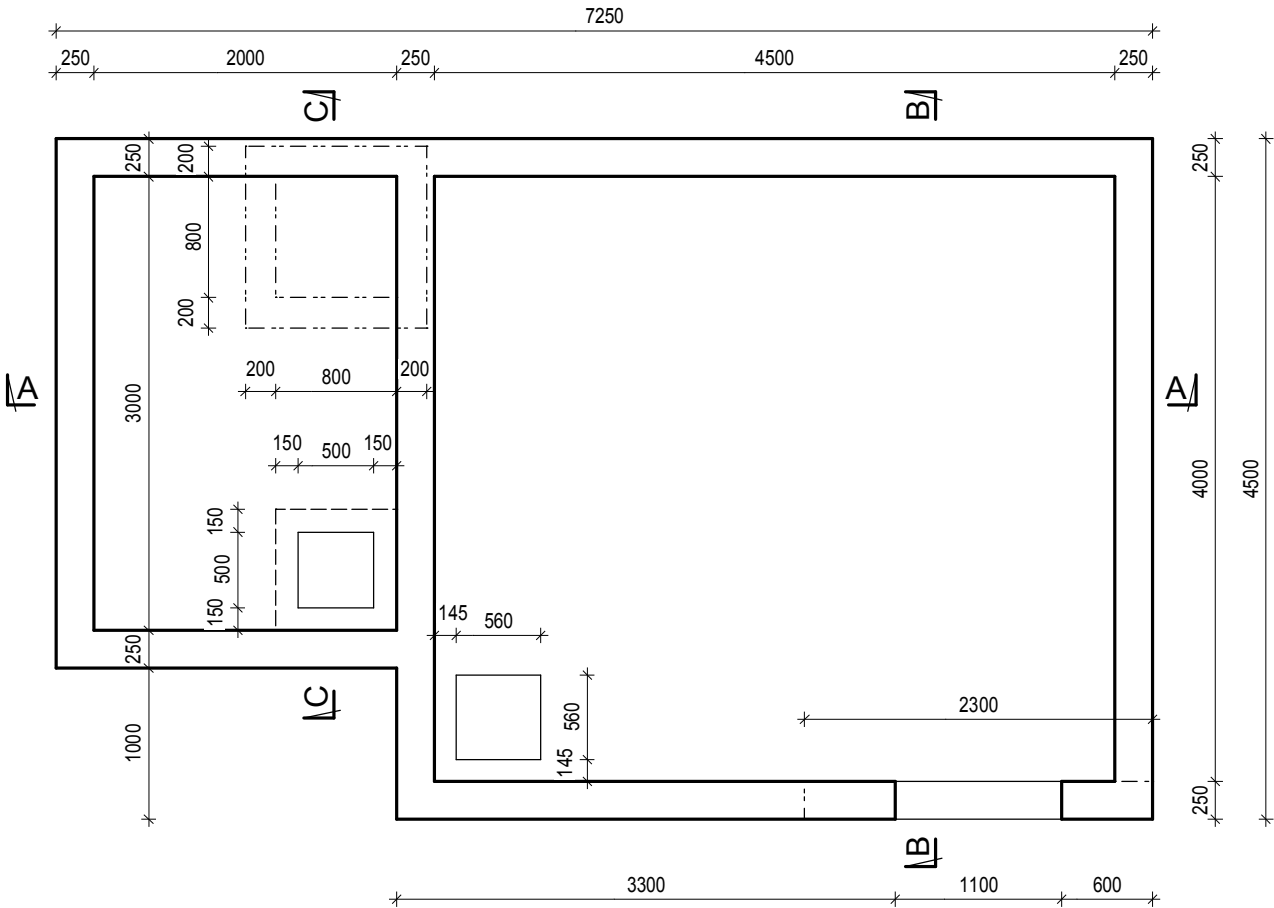
PŘÍČNÝ ŘEZ C-C

1:50



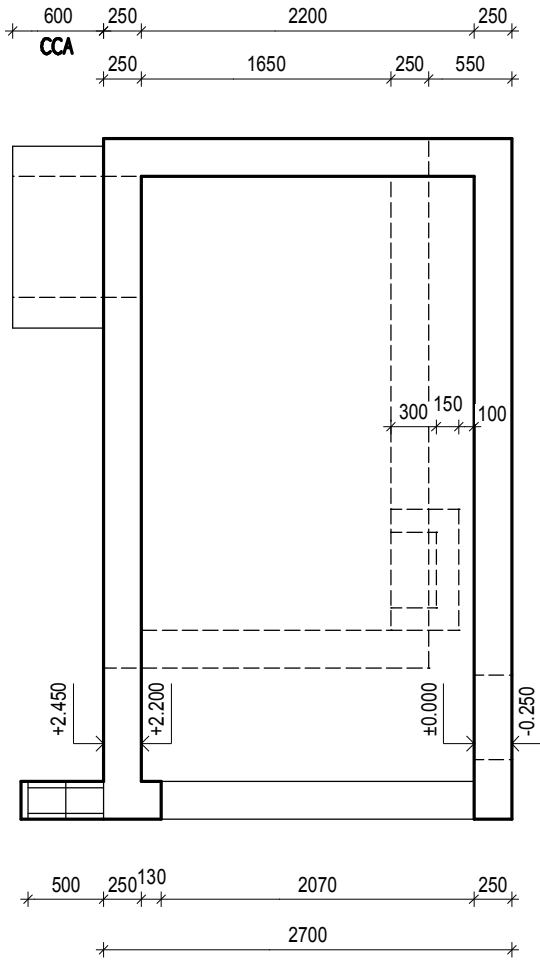
PŮDORYS

M 1:50



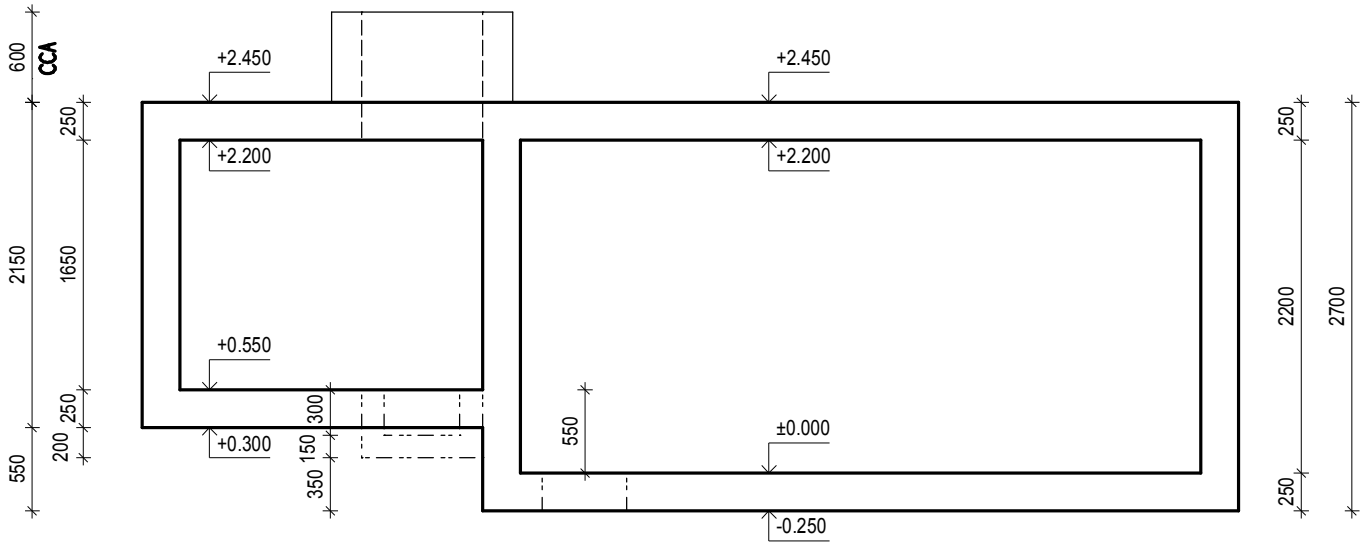
PŘÍČNÝ ŘEZ B-B

1:50



PODÉLNÝ ŘEZ A-A

M 1:50



POZNÁMKY:

- PŘI PROVÁDĚNÍ NOSNÝCH KONSTRUKCÍ JE TŘEBA POUŽÍVAT I VÝKRESY STAVEBNÍ ČÁSTI DOKUMENTACE A VÝKRESY VŠECH PROFESÍ. VŠECHNY ÚPRAVY A KONSTRUKCE VYSKYTUJÍCÍ SE V OKOLÍ ŽELEZOBETONŮ A TY, KTERÉ PŘÍMO NESOUVISÍ S ŘEŠENÍM NOSNÝCH KONSTRUKCÍ, JSOU OBSAŽENY VE STAVEBNÍ ČÁSTI DOKUMENTACE.

- **PROSTUPY A DRÁŽKY NEJSOU V TÉTO DOKUMENTACI ZAKRESLENY, JSOU SPECIFIKOVÁNY VE STAVEBNÍ ČÁSTI DOKUMENTACE V SAMOSTATNÉM VÝKRESU PROSTUPŮ A V PROJEKTECH JEDNOTLIVÝCH PROFESÍ !!** PŘI PROVÁDĚNÍ NOSNÝCH KONSTRUKCÍ JE VŽDY NUTNÁ KOORDINACE S TĚMITO PROJEKTY !!!

BETON VODOSTAVEBNÍ C 30/37 - XC2 - XF1 - CI0,2 - Dmax 22 - S4

BETONÁŘSKÁ OCEL B500B (10 505-R)

KRYTÍ VÝZTUŽE 35 mm

ODPOVĚDNÝ PROJEKTANT:	VYPRACOVAL:	KONTROLOVAL:	Ing. Miroslava Ježková Mladé Buky 321 542 23 Mladé Buky Tel: 604 794 486	
ING. MIROSLAVA JEŽKOVÁ <i>Ježková</i>	ING. MIROSLAVA JEŽKOVÁ <i>Ježková</i>	ING. MIROSLAVA JEŽKOVÁ <i>Ježková</i>	ÚČEL:	DPS
TLAKOVÁ STANICE U NEMOCNICE DVŮR KRÁLOVÉ NAD LABEM			DATUM:	02. 2023
			MĚŘÍTKO:	1:25
			FORMÁT:	420 x 297
VÝKRES TVARU ŠACHTY			ČÁST: D.1.2.	PŘÍLOHA: 03